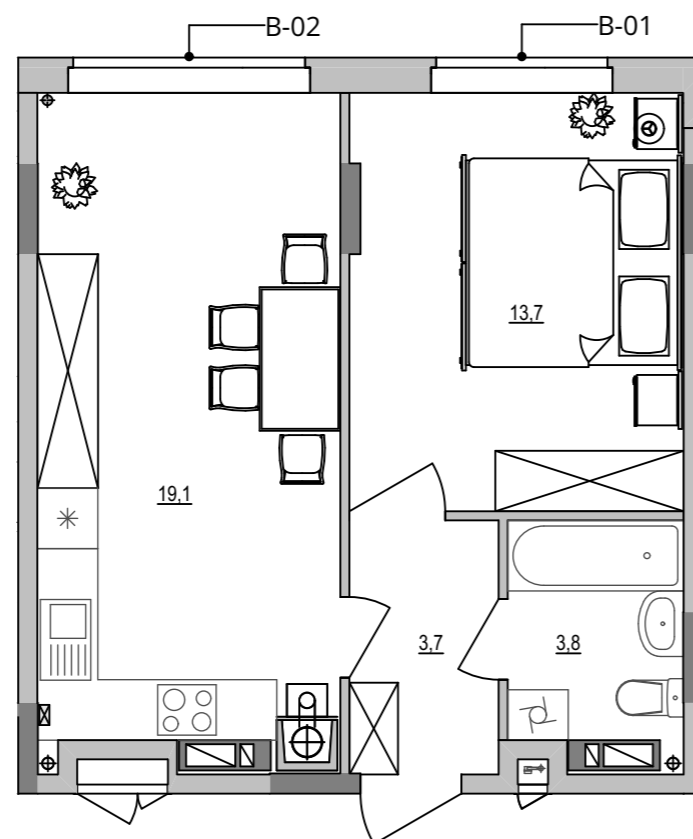




План квартири. М 1:75



C3-05	Загальна площа, м <sup>2</sup>	40,3
	Житлова площа, м <sup>2</sup>	13,7

УВАГА! Планування квартир може корегуватися відповідно вимог конкретного інвестора, згідно норм ДБН. Обов'язковим є дотримання місць розміщення санвузлів та кухонь.

Поверх	2	3	4	5	6	7	8
Квартира №	133	140	147	154	161	168	175

Типологія вікон

Тип	Ширина	Висота	Підвіконня
1	1800мм	х 1970мм	550мм
2	2400мм	х 1970мм	550мм

Габарити приміщень. М 1:100

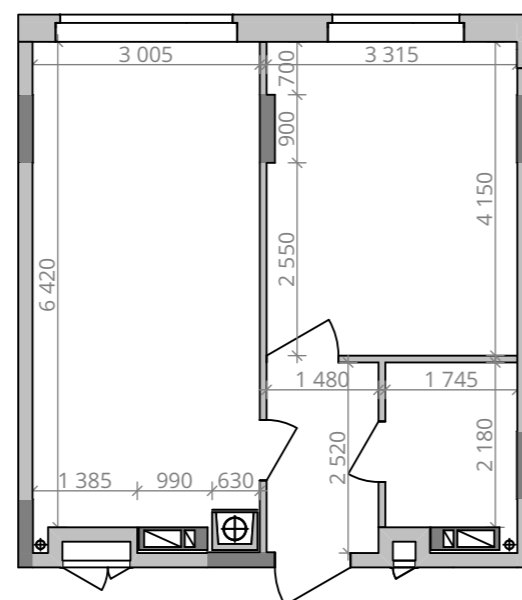


Схема перепланування. М 1:200

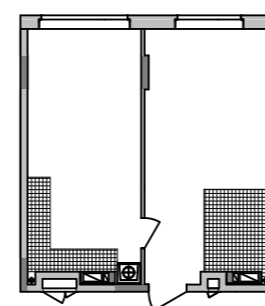


Схема розташування квартири в будинку

