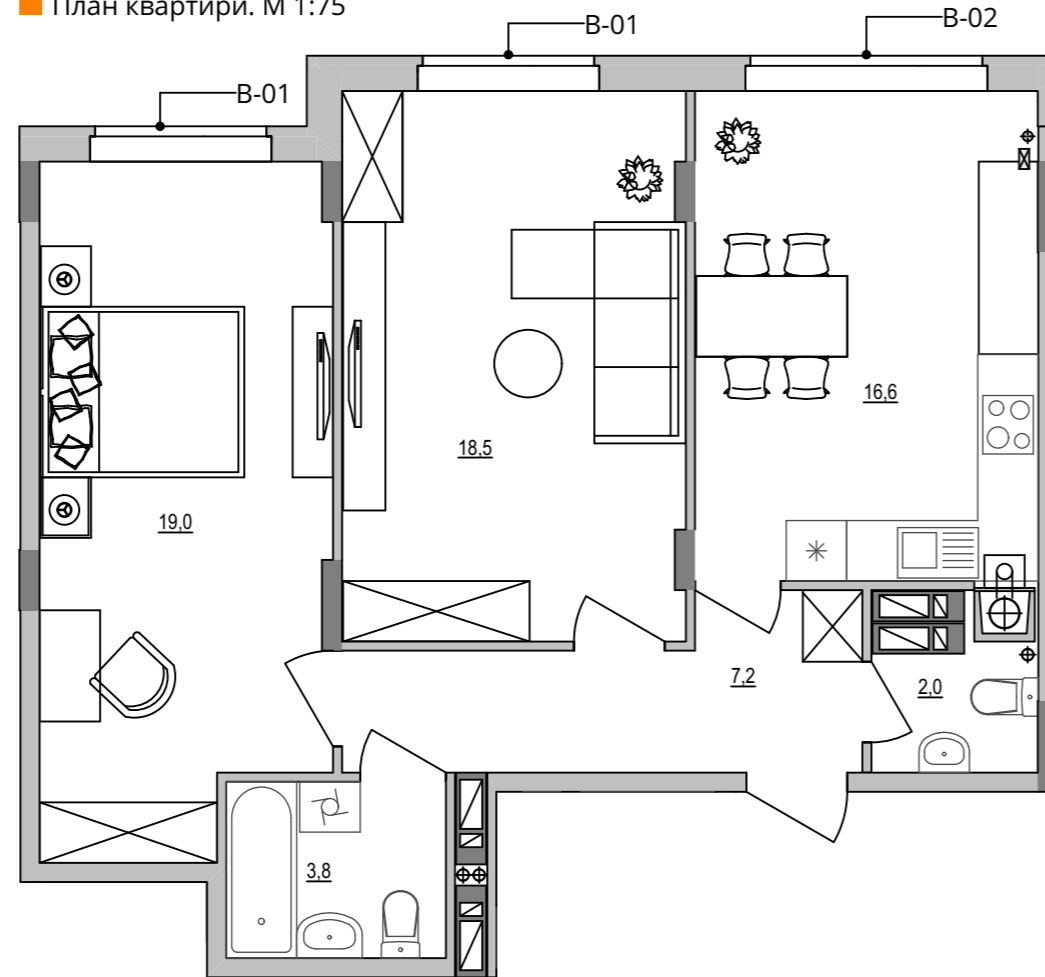




План квартири. М 1:75



C2-03	Загальна площа, м ²	67,1
	Житлова площа, м ²	37,5

УВАГА! Планування квартир може корегуватися відповідно вимог конкретного інвестора, згідно норм ДБН. Обов'язковим є дотримання місць розміщення санвузлів та кухонь.

Поверх	2	3	4	5	6	7	8
Квартира №	59	68	77	86	95	104	113

Типологія вікон

Тип	Ширина	Висота	Підвіконня
1	1800мм x	1970мм	550мм
2	2400мм x	1970мм	550мм

Габарити приміщень. М 1:100

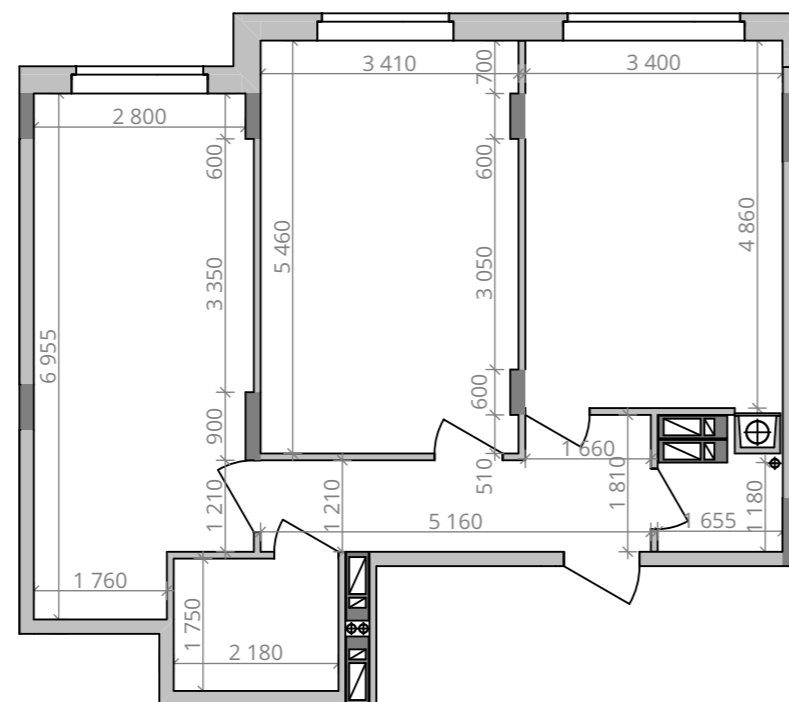


Схема перепланування. М 1:200

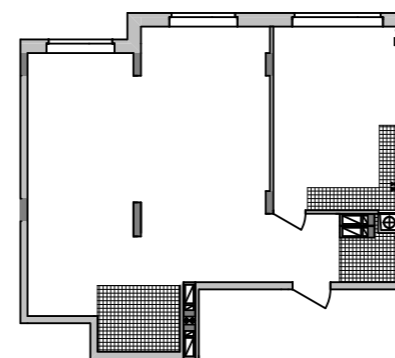


Схема розташування квартири в будинку

