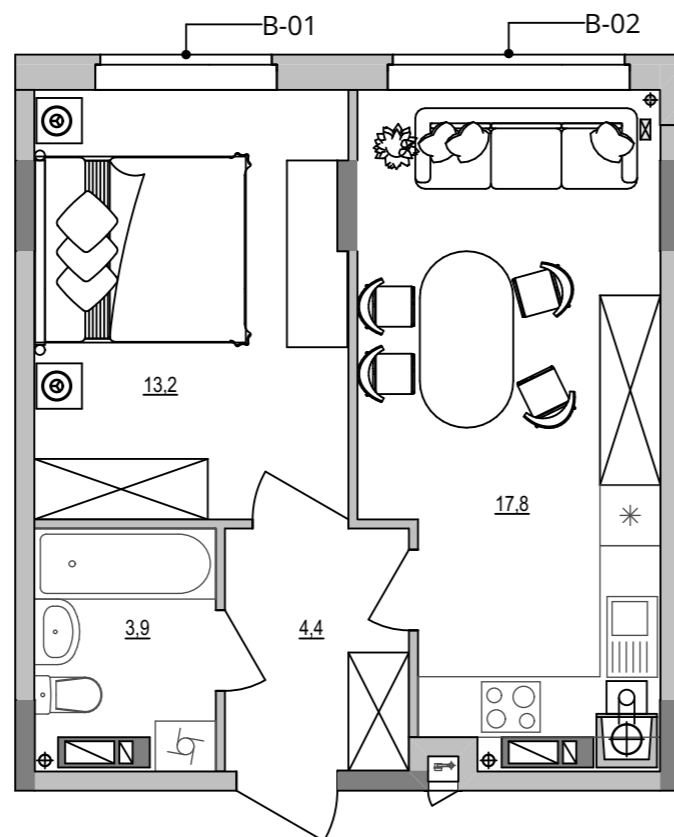




План квартири. М 1:75



C1-04	Загальна площа, м²	39,3
	Житлова площа, м²	13,2

УВАГА! Планування квартир може корегуватися відповідно вимог конкретного інвестора, згідно норм ДБН. Обов'язковим є дотримання місць розміщення санвузлів та кухонь.

Поверх	2	3	4	5	6	7	8
Квартира №	4	11	18	25	32	39	46

Типологія вікон

Тип	Ширина	Висота	Підвіконня
1	1800мм	1970мм	550мм
2	2400мм	1970мм	550мм

Габарити приміщень. М 1:100

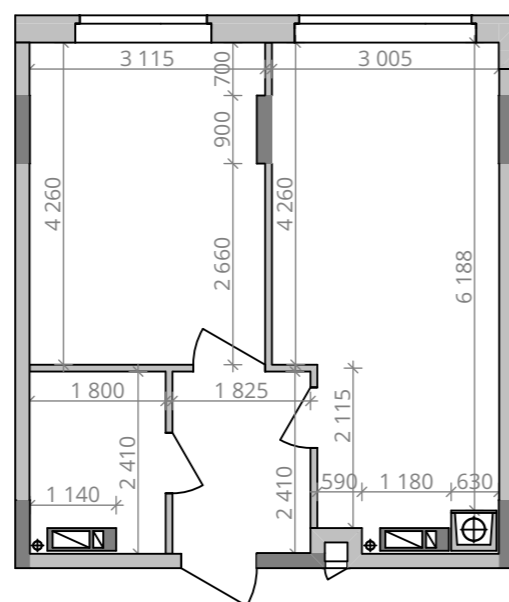


Схема перепланування. М 1:200

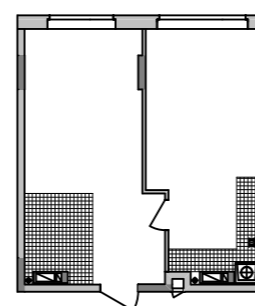


Схема розташування квартири в будинку

