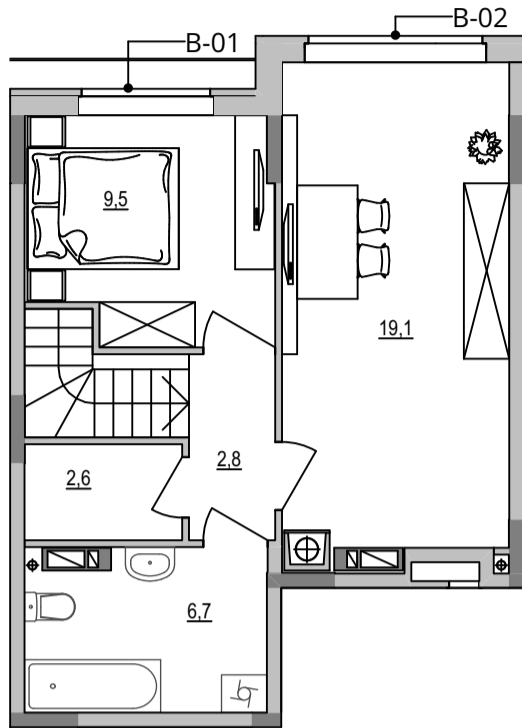
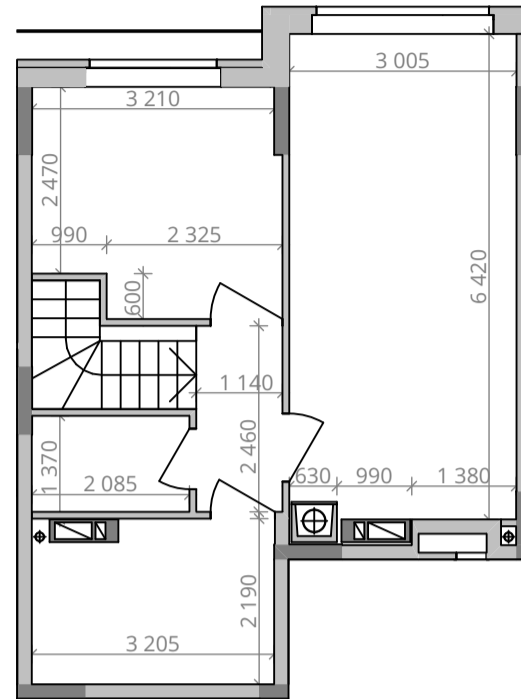




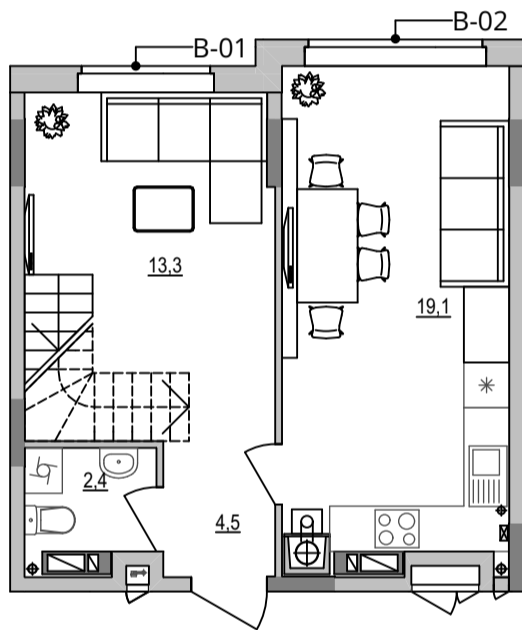
План квартири. 10 поверх. М 1:100



Габарити приміщень. 10 поверх. М 1:100



План квартири. 9 поверх. М 1:100



Габарити приміщень. 9 поверх. М 1:100

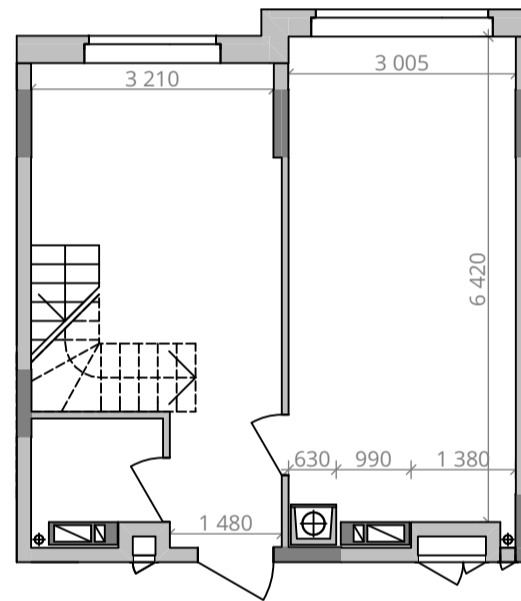


Схема перепланування. 10 поверх. М 1:200

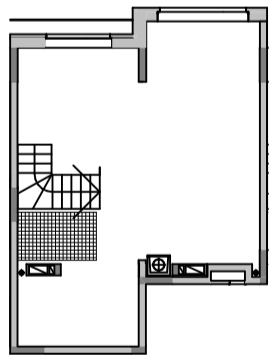
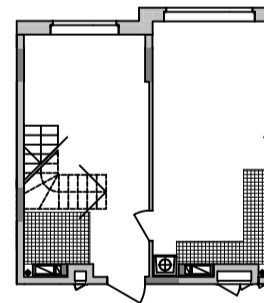


Схема перепланування. 9 поверх. М 1:200



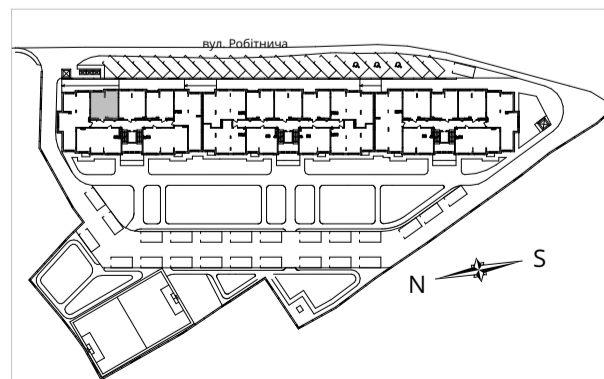
C1-03+

| | |
|--------------------------------|------|
| Загальна площа, м ² | 80,0 |
| Житлова площа, м ² | 41,9 |

УВАГА! Планування квартир може корегуватися відповідно вимог конкретного інвестора, згідно норм ДБН. Обов'язковим є дотримання місць розміщення санвузлів та кухонь.

| | |
|------------|------|
| Поверх | 9-10 |
| Квартира № | 52 |

Схема розташування квартири в будинку.



Типологія вікон

| Тип | Ширина | Висота | Підвіконня |
|-----|----------|--------|------------|
| 1 | 1800мм x | 1970мм | 550мм |
| 2 | 2400мм x | 1970мм | 550мм |

GRAPHITE
ЖИТЛОВИЙ КОМПЛЕКС